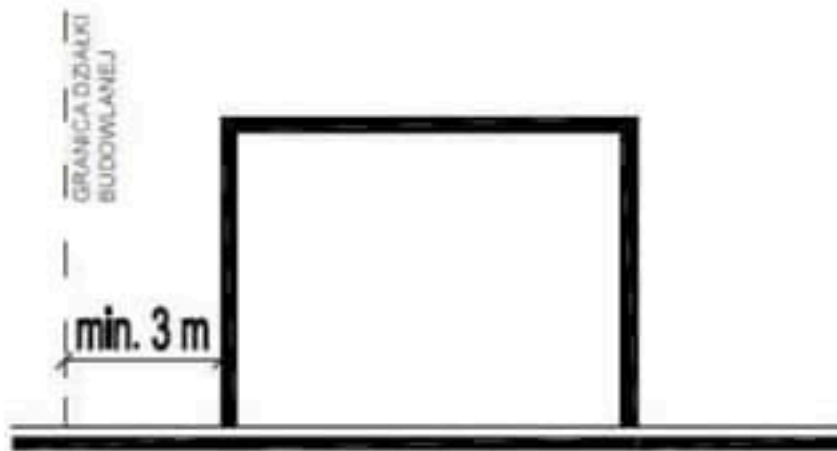
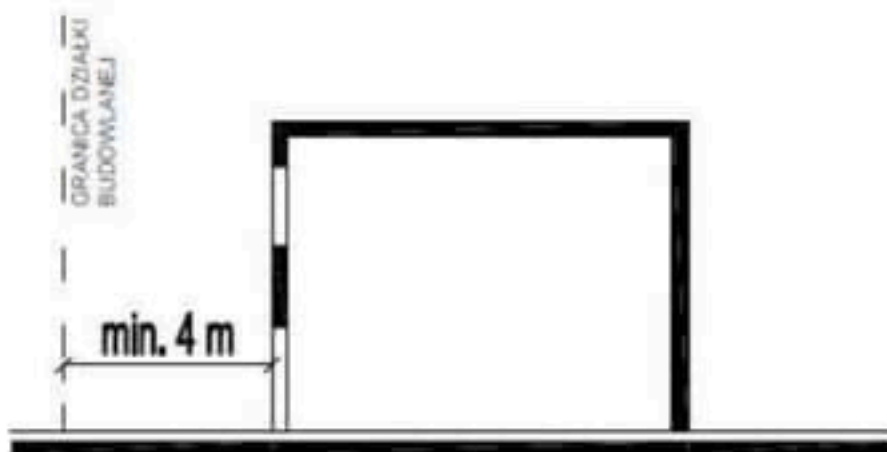


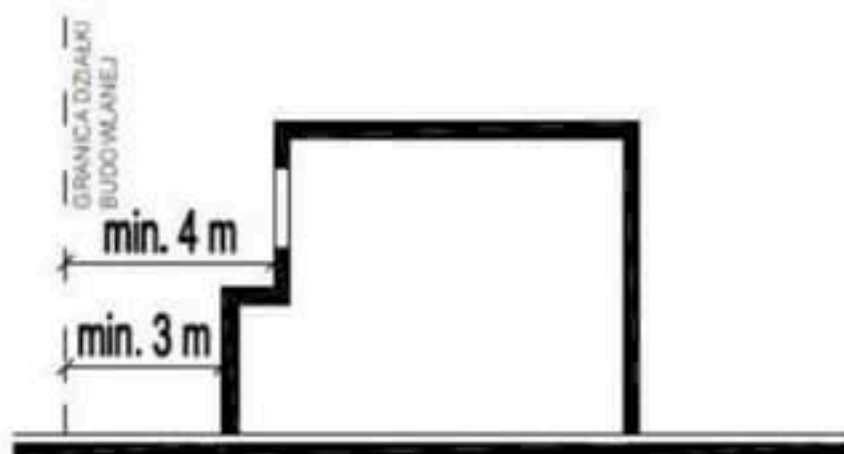
SPOSÓB OKREŚLANIA MINIMALNEJ ODLEGŁOŚCI ŚCIANY BUDYNKU DO GRANICY DZIAŁKI BUDOWLANEJ



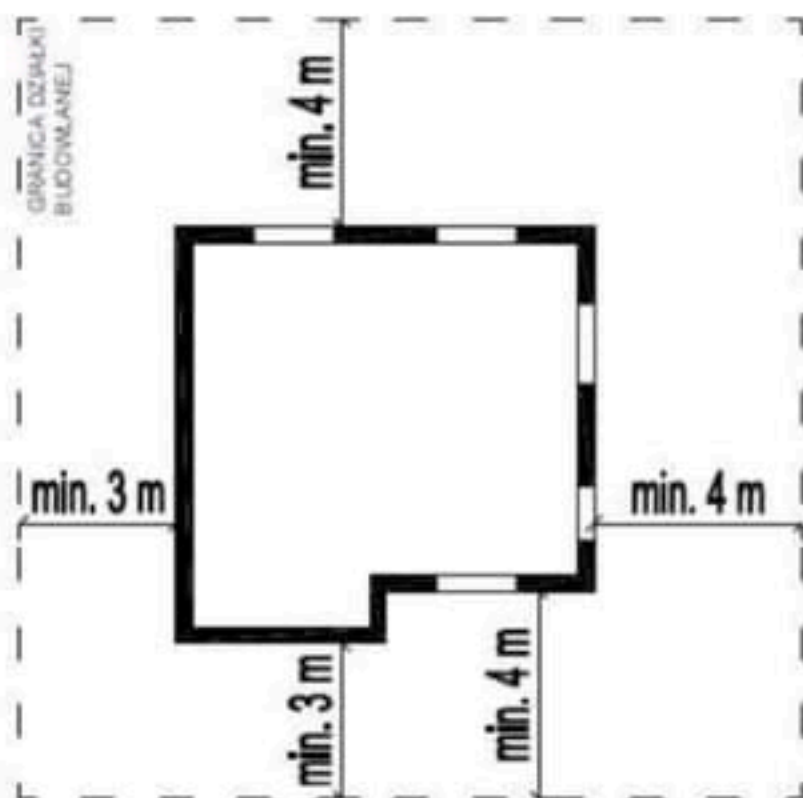
Rys. 1 Budynek zwrócony ścianą bez okien lub drzwi w stronę granicy działki budowlanej –
§ 12 ust. 1 pkt 2.



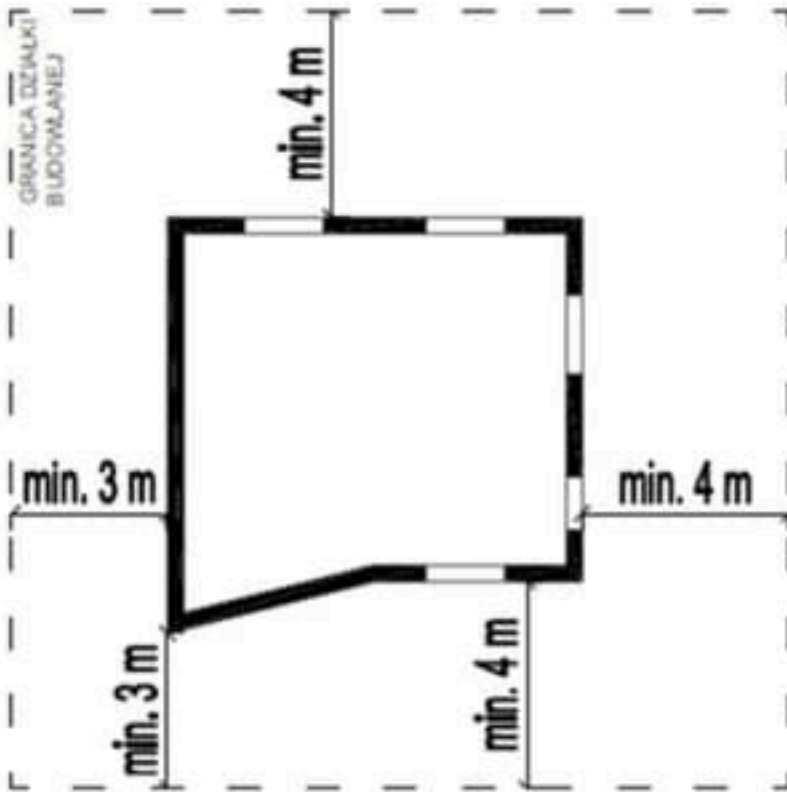
Rys. 2 Budynek zwrócony ścianą z oknami lub drzwiami w stronę granicy działki budowlanej
– § 12 ust. 1 pkt 1.



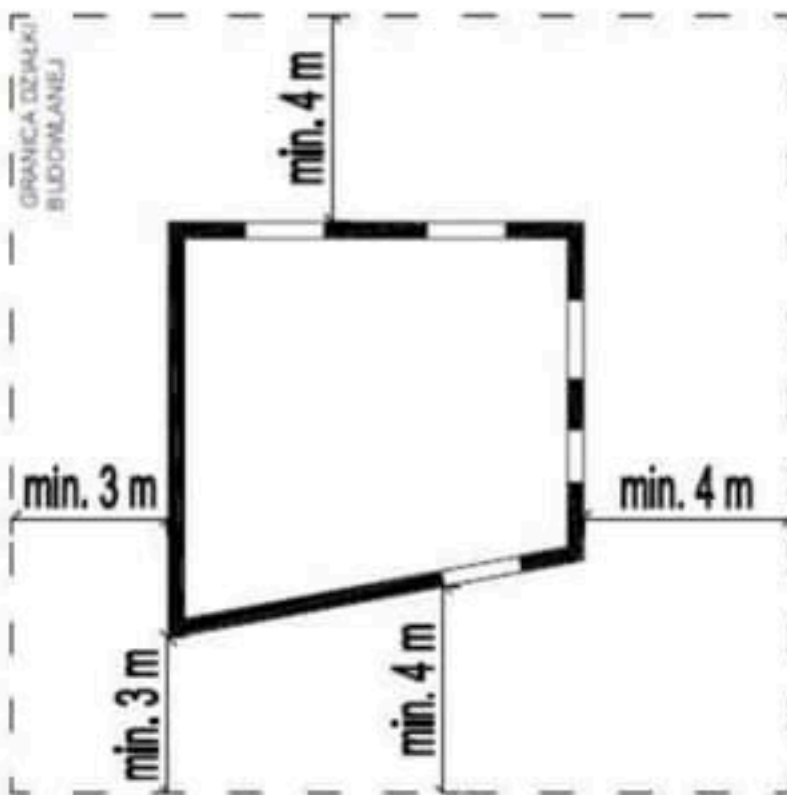
Rys. 3 Budynek zwrócony ścianą z oknami lub drzwiami ścianą bez okien lub drzwi w stronę granicy działki budowlanej – § 12 ust. 1 pkt 1 i 2.



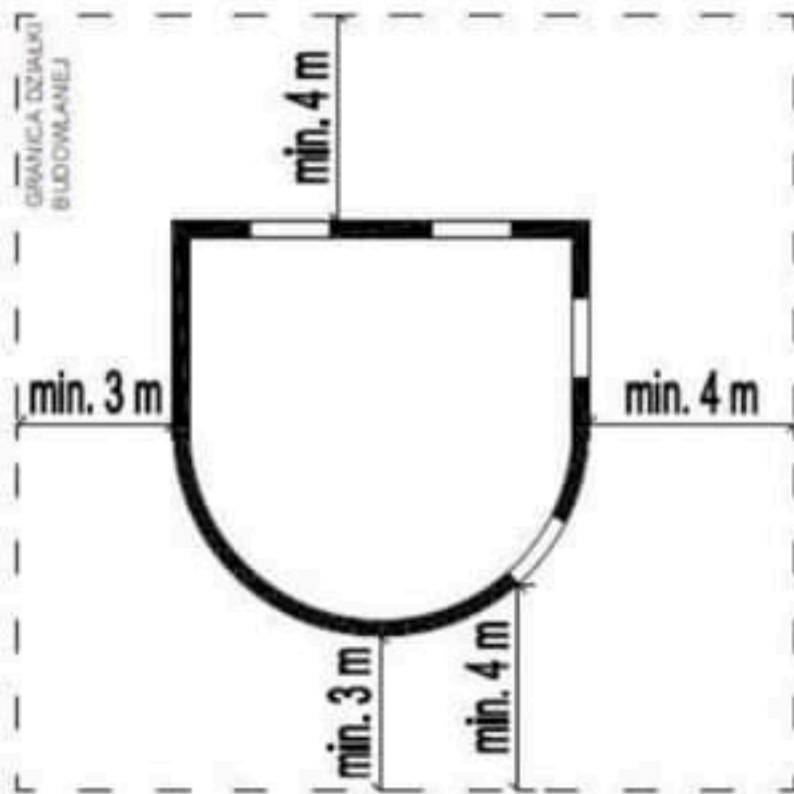
Rys. 4 Budynek zwrócony ścianą z uskokami w stronę granicy działki budowlanej – § 12 ust. 1 pkt 1 i 2.



Rys. 5 Budynek zwrócony ścianą z załamaniem w stronę granicy działki budowlanej – § 12 ust. 1 pkt 1 i 2.



Rys. 6 Budynek ze ścianą usytuowaną w sposób inny niż równoległy w stronę granicy działki budowlanej – § 12 ust. 3a.



Rys. 7 Budynek ze ścianą usytuowaną w sposób inny niż równoległy w stronę granicy działki

- § 12 ust. 3a.